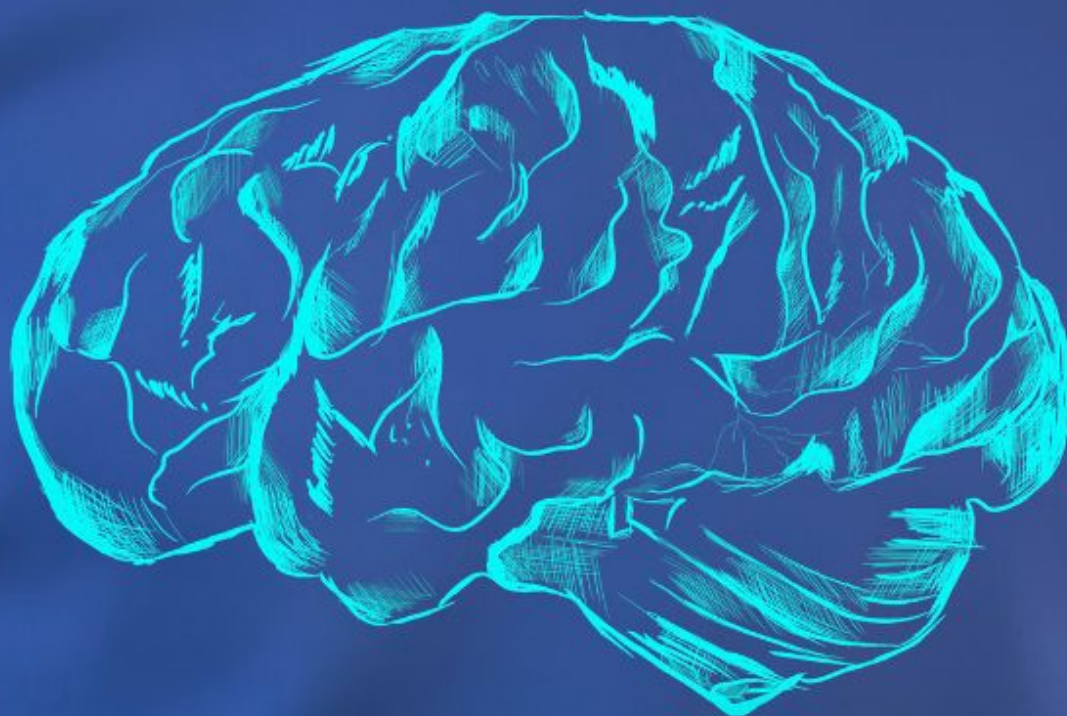


# MÀSTER EN NEUROLOGOPÈDIA

2024 | 25 XXVI Edició



**Modalitats  
presencial  
i online**

**ecnpl**  
Escola Clínica  
de Neuropsicologia i  
Patologia del Llenguatge



**SANT PAU**  
Campus Salut  
Barcelona



Hospital de  
la Santa Creu i  
**Sant Pau**

# OBJECTIU DEL CURS

## OBJECTIUS GENERALS

L'objectiu del Màster en Neurologopèdia és oferir a l'alumne/a una formació integral en la intervenció d'adults amb dany cerebral adquirit i malalties cerebrals. L'enfocament del màster és essencialment aplicat, integrant els coneixements teòrics amb les competències clíniques necessàries per a l'exercici d'aquesta especialitat logopèdica. L'obtenció del Màster en Neurologopèdia et permetrà exercir com a professional qualificat en serveis hospitalaris i centres privats de neurorehabilitació..

## ¿Què m'aportarà el Màster en Neurologopèdia?

- Aplicació de coneixements teòrics a la **pràctica clínica**
- Abordatge **interdisciplinar** amb aportacions des de la neuropsicologia i la neurologia
- Aprenentatge **competencial**, amb èmfasi en l'adquisició d'eines i tècniques terapèutiques
- Aprenentatge basat **en simulacions** i **casos reals**
- Estudi de casos des del **raonament clínic**



EXPERIÈNCIA  
CLÍNICA



ATENCIÓ  
PERSONALITZADA



INNOVACIÓ  
TERAPÈUTICA



FLEXIBILITAT  
HORÀRIA

# PROGRAMA

## *BLOC TEÒRIC (140h)*

MÒDUL	MODALITAT
Patologia neurològica de les funcions cognitives	online
Intervenció en les Afàsies	presencial
	online
Intervenció en les Disàrtries	presencial
	online
Intervenció Logopèdica en les Afàsies Progressives Primàries	online
Intervenció en la Disfàgia	presencial
	online
Avaluació neuropsicològica aplicada a la logopèdia	online
Farmacologia per a logopedes	online

*\*Els mòduls s'imparteixen en castellà.*

## *BLOC CLÍNIC (100h)*

Instruments d'exploració Realització d'informes diagnòstics Realització de plans terapèutics Aplicació de tècniques de rehabilitació Discussió de casos	Opció presencial o online
---	---------------------------

## *PRÀCTIQUES (150h)*

El Màster inclou 150 hores de pràctiques a l'ECNPL o centre extern

## *TREBALL DE FI DE MÀSTER (60h)*

Elaboració d'un mètode terapèutic o d'exploració aplicat al camp de la Neurologopèdia

# MODALITATS

Els alumnes podran triar entre dues modalitats:

## ➤ MODALITAT PRESENCIAL



**Bloc teòric, bloc clínic i pràctiques**  
a l'ECNPL | Sant Pau.

Horari modalitat presencial:  
dilluns i dimecres de 9.30 a 13.30h

## ➤ MODALITAT ONLINE



**Bloc teòric** online a través del Campus Virtual, amb material docent i activitats d'aprenentatge.



**Bloc clínic** online a través del Campus, amb casos reals, simulacions i activitats d'aprenentatge. Sessions de casos i resolució de dubtes en streaming.



**Pràctiques** en centre extern o en l'ECNPL | Sant Pau.

Horari modalitat online:

- exàmens i activitats d'aprenentatge en l'horari que li convingui a l'alumne
- sessions en streaming un dissabte al mes aproximadament
- pràctiques en horari a convenir amb el centre.

# PROFESSORAT

Experts en neurologia, neuropsicologia i rehabilitació de lesionats cerebrals.



Carlota Faixa. *Filòloga i logopeda*. Escola Clínica de Neuropsicologia i Patologia del Llenguatge. Hospital de la Santa Creu i Sant Pau.



Laura Augé. *Psicòloga i logopeda*. Escola Clínica de Neuropsicologia i Patologia del Llenguatge. Hospital de la Santa Creu i Sant Pau.



Marcia Adrião. *Fonoaudiòloga*. Escola Clínica de Neuropsicologia i Patologia del Llenguatge. Hospital de la Santa Creu i Sant Pau.



Mariana Simão. *Fonoaudiòloga*. Escola Clínica de Neuropsicologia i Patologia del Llenguatge. Hospital de la Santa Creu i Sant Pau.



Tatiana Botella. *ORL-Foniàtra*. Clínica Foniàtrica Cristina Arias.



Marc Suárez. *Neuròleg*. BarcelonaBeta Brain Research Center (BBRC).



Mònica Fradera Vilalta. *Metge de família*. EAP Santa Coloma de Farners - Vilobí d'Onyar.



Yolanda García Castro. *Neuropsicòloga*. Sant Joan de Déu Serveis Sociosanitaris.

La presencia de nuestros colaboradores habituales no está garantizada en cada edición del Máster, consultar antes de matricularse en una edición en concreto.

# ADMISSIÓ I MATRÍCULA

## TITULACIONS D'ACCÉS

Graduats i Diplomats en Logopèdia, Fonoaudiòlegs i altres logopedes col·legiats

## DURADA DEL MÀSTER

Modalitat presencial: del 18 de setembre de 2024 al 18 de juny del 2025

Modalitat online: del 3 d'octubre de 2024 a l'1 de juliol de 2025

**IMPORT:** 4.275 € (*possibilitat de pagament fraccionat\**)

## SOL·LICITUD D'ADMISSIÓ

Per a sol·licitar l'admissió s'ha d'emplenar el [formulari de sol·licitud d'admissió](#).

Els alumnes admesos rebran un correu electrònic amb les instruccions necessàries per formalitzar el pagament de la inscripció.

## MATRÍCULA

A partir de l'1 de març de 2024 i fins a completar les places. El pagament de la matrícula es pot realitzar a través de la nostra [pàgina web](#) o mitjançant transferència bancària (sol·licitant-ho al mail [neurologopedia.ecnpl@santpau.cat](mailto:neurologopedia.ecnpl@santpau.cat)).

## ACREDITACIÓ

Un cop demostrada la suficiència en les matèries del curs, els alumnes obtindran un títol de Màster atorgat per l'Escola Clínica de Neuropsicologia i Patologia del Llenguatge del Hospital de la Santa Creu i Sant Pau de Barcelona.

*\*Pagament fraccionat sense interessos: matrícula 500€ + 4 quotes de 943,75€ al setembre, novembre, febrer i abril.*



# ORGANITZACIÓ

## DIRECCIÓ

Dr. Jaume Kulisevsky, *neuròleg*

## COORDINACIÓ

Laura Augé, *psicòloga i logopeda*  
[lauge@santpau.cat](mailto:lauge@santpau.cat)

Carlota Faixa, *filòloga i logopeda*  
[cfaixa@santpau.cat](mailto:cfaixa@santpau.cat)

## SECRETARIA TÈCNICA

Silvia Fernández Moreno  
[sfernandezmo@santpau.cat](mailto:sfernandezmo@santpau.cat)



[neurologopedia.ecnpl@santpau.cat](mailto:neurologopedia.ecnpl@santpau.cat)

Escola Clínica de Neuropsicologia i Patologia del Llenguatge  
Carrer Sant Antoni Maria Claret 167  
CP- 08025 - Barcelona  
+34 935 537 337



@neurologopedia.ecnpl