

DIPLOMA de especialización en REHABILITACIÓN NEUROLOGOPÉDICA

2024 | 25

**Modalidad
online**

ecn.pl
Escola Clínica
de Neuropsicologia i
Patologia del Llenguatge



SANT PAU
Campus Salut
Barcelona



Hospital de
la Santa Creu i
Sant Pau

OBJETIVOS DEL CURSO

OBJETIVOS GENERALES

El objetivo de este Diploma es ofrecer al alumno formación especializada en el área de **rehabilitación neurologopédica**, dotándolo de las competencias necesarias para la especialización en exploración y rehabilitación de los diferentes trastornos del lenguaje, el habla y la deglución originados por lesiones o enfermedades cerebrales adquiridas.

El curso es eminentemente aplicado realizando una evaluación continua de cada módulo mediante actividades de aprendizaje específicas.

¿Qué te aportará nuestro Diploma?

- Conocimientos específicos en intervención de las afasias, disartrias y disfagia en daño cerebral adquirido
- Aprendizaje competencial, con énfasis en la adquisición de herramientas y técnicas terapéuticas
- Contenidos actualizados y acceso a bibliografía y material de intervención
- Abordaje interdisciplinar con aportaciones desde la neuropsicología y la neurología
- Profesorado de reconocida experiencia clínica



MODALIDAD
100% ONLINE



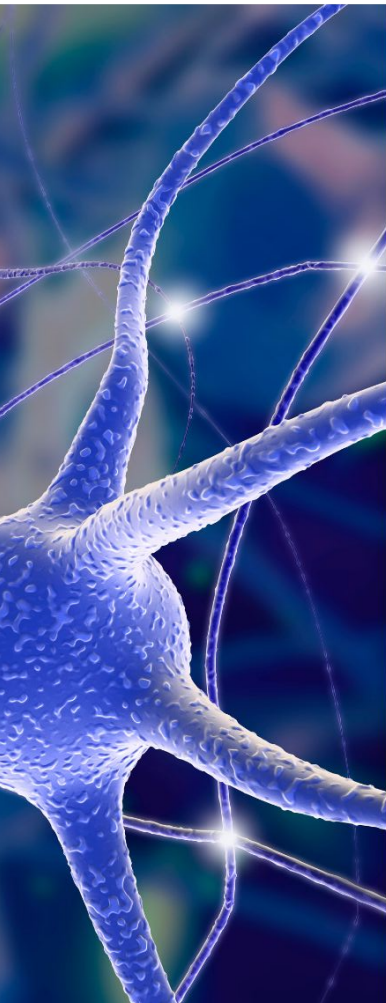
ACTIVIDADES Y
MATERIALES DE
APRENDIZAJE



INNOVACIÓN
TERAPÉUTICA



FLEXIBILIDAD
HORARIA



PROGRAMA

BLOQUE TEÓRICO (140h)

MODULO	MODALIDAD	FECHA
Patología neurológica de las funciones cognitivas	online	octubre - enero
Intervención en las Afasias	online	octubre - enero
Intervención en las Disartrias	online	enero - marzo
Intervención Logopédica en las Afasias Progresivas Primarias	online	febrero-marzo
Intervención en la Disfagia	online	abril - junio
Evaluación neuropsicológica aplicada a la logopedia	online	abril-mayo
Farmacología para logopedas	online	mayo-junio

**Los módulos se imparten en castellano.*

TRABAJO DE FIN DE DIPLOMA (25h)

Revisión de un tema específico aplicado al campo de la Neurologopedia

METODOLOGÍA

Los módulos se desarrollan a través del Campus Virtual de la ECNPL y contienen material teórico, presentaciones audiovisuales y materiales de intervención. La evaluación se efectúa mediante actividades de aprendizaje, que el alumno puede llevar a cabo en el horario que más le convenga.

MÓDULOS

CONTENIDO DE LOS MÓDULOS

	MODULO	CONTENIDO
1	Patología neurológica de las funciones cognitivas	Síndromes neuropsicológicos Manifestaciones neuropsicológicas en lesiones cerebrales Manifestaciones neuropsicológicas en enfermedades neurológicas
2	Intervención en las afasias	Introducción a la neuroanatomía Semiología de las afasias Exploración en las afasias Metodología de la intervención en la afasia fluente y no fluente Técnicas terapéuticas específicas
3	Intervención en las disartrias	Anatomía y neurofisiología de la fonoarticulación Neurofisiopatología de la disartria Protocolos de evaluación en la disartria Estrategias de rehabilitación de la disartria
4	Intervención Logopédica en las Afasias Progresivas Primarias	Semiología y tipos clínicos Exploración en las APP Bases de la intervención en las APP Terapia logopédica individual, en grupo e informatizada
5	Intervención en la disfagia	Anatomofisiología y fisiopatología de la deglución Manifestaciones y síntomas Exploración clínica de la disfagia Rehabilitación de la disfagia orofaríngea Aspectos básicos, posturas y maniobras compensatorias
6	Neuropsicología para logopedas	Introducción a la neuropsicología Descripción básica de la evaluación neuropsicológica Principales baterías de neuropsicología Interpretación de resultados de evaluación neuropsicológica
7	Farmacología para logopedas	Introducción a la neurofarmacología Antipsicóticos, antidepresivos y estabilizadores del ánimo, ansiolíticos Tratamiento del deterioro cognitivo y la demencia

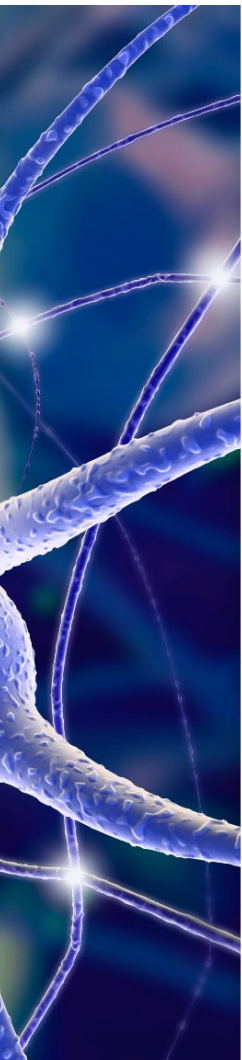
*Los módulos se imparten en castellano.

PROFESORADO

Expertos en neurología, neuropsicología y rehabilitación de lesionados cerebrales.

- Carlota Faixa. *Filóloga y logopeda*. Escola Clínica de Neuropsicologia i Patologia del Llenguatge. Hospital de la Santa Creu i Sant Pau.
- Laura Augé. *Psicóloga y logopeda*. Escola Clínica de Neuropsicologia i Patologia del Llenguatge. Hospital de la Santa Creu i Sant Pau.
- Marcia Adrião. *Fonoaudióloga*. Escola Clínica de Neuropsicologia i Patologia del Llenguatge. Hospital de la Santa Creu i Sant Pau.
- Mariana Simão. *Fonoaudióloga*. Escola Clínica de Neuropsicologia i Patologia del Llenguatge. Hospital de la Santa Creu i Sant Pau.
- Tatiana Botella. *ORL-Foniatra*. Clínica Foniátrica Cristina Arias.
- Marc Suárez. *Neurólogo*. BarcelonaBeta Brain Research Center (BBRC).
- Mònica Fradera Vilalta. *Médico de família*. EAP Santa Coloma de Farners - Vilobí d'Onyar.
- Yolanda García Castro. *Neuropsicóloga*. Sant Joan de Déu Serveis Sociosanitaris.

La presencia de nuestros colaboradores habituales no está garantizada en cada edición, consultar antes de matricularse en una edición en concreto.



ACCESO Y MATRÍCULA

TITULACIONES DE ACCESO

Graduados y Diplomados en Logopedia, Fonoaudiólogos, licenciados en Medicina y Psicología y otros licenciados en posesión de los créditos correspondientes a la Diplomatura de Posgrado en Patología del Lenguaje (UAB) o equivalentes.

DURACIÓN DEL CURSO

Del 14 de octubre de 2024 al 24 de junio de 2025

IMPORTE: 1.975 € (Posibilidad de pago fraccionado*)

PERÍODO DE INSCRIPCIÓN

Para inscribirse al Diploma se debe rellenar el [formulario de inscripción](#).

Una vez rellenado el formulario, los alumnos recibirán un correo electrónico con las instrucciones necesarias para formalizar el pago de la matrícula.

MATRÍCULA

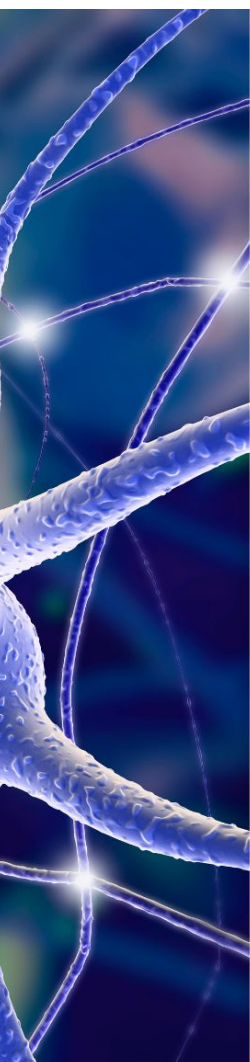
A partir del 1 de marzo de 2024 y hasta completar plazas. La matrícula se puede llevar a cabo mediante uno de estos dos sistemas:

- tarjeta de crédito a través del siguiente link: [pago online Diploma de especialización](#)
- transferencia bancaria (solicitándolo al mail neurologopedia.ecnpl@santpau.cat)

ACREDITACIÓN

Una vez demostrada la suficiencia en las materias del curso, los alumnos obtendrán un título de Diploma de especialización otorgado por la Escola Clínica de Neuropsicologia i Patologia del Llenguatge del Hospital de la Santa Creu i Sant Pau de Barcelona.

**Pago fraccionado sin intereses: matrícula 500€ + 2 cuotas de 737,5€ en octubre y febrero.*



ORGANIZACIÓN

DIRECCIÓN

Dr. Jaume Kulisevsky, *neurólogo*

COORDINACIÓN

Laura Augé, *psicóloga y logopeda*

lauge@santpau.cat

Carlota Faixa, *filóloga y logopeda*

cfaixa@santpau.cat

SECRETARIA TÉCNICA

Silvia Fernández Moreno

sfernandezmo@santpau.cat

neurologopedia.ecnpl@santpau.cat

Escola Clínica de Neuropsicologia i Patologia del Llenguatge

Carrer Sant Antoni Maria Claret 167

CP- 08025 - Barcelona

+34 935 537 337



@neurologopedia.ecnpl