

# DIPLOMA d'especialització en REHABILITACIÓ NEUROLOGOPÈDICA

2024 | 25

**Modalitat  
online**

**ecn.pl**  
Escola Clínica  
de Neuropsicologia i  
Patologia del Llenguatge



**SANT PAU**  
Campus Salut  
Barcelona



Hospital de  
la Santa Creu i  
**Sant Pau**

# OBJECTIU DEL CURS

## OBJECTIUS GENERALS

L'objectiu d'aquest Diploma és oferir a l'alumne formació especialitzada en l'àrea de **rehabilitació neurologopèdica**, dotant-lo de les competències necessàries per a l'especialització en exploració i rehabilitació dels diferents trastorns del llenguatge, la parla i la deglució originats per lesions o malalties cerebrals adquirides.

El curs és **eminentment aplicat** realitzant una avaluació contínua de cada mòdul mitjançant activitats d'aprenentatge específiques.

### *Què t'aportarà el nostre Diploma?*

- Coneixements específics en intervenció de les afàsies, disàrtries i disfàgia en dany cerebral adquirit
- Aprenentatge competencial, amb èmfasi en l'adquisició d'eines i tècniques terapèutiques
- Continguts actualitzats i accés a bibliografia i material d'intervenció
- Abordatge interdisciplinari amb aportacions des de la neuropsicologia i la neurologia
- Professorat de reconeguda experiència clínica



MODALITAT  
100% ONLINE



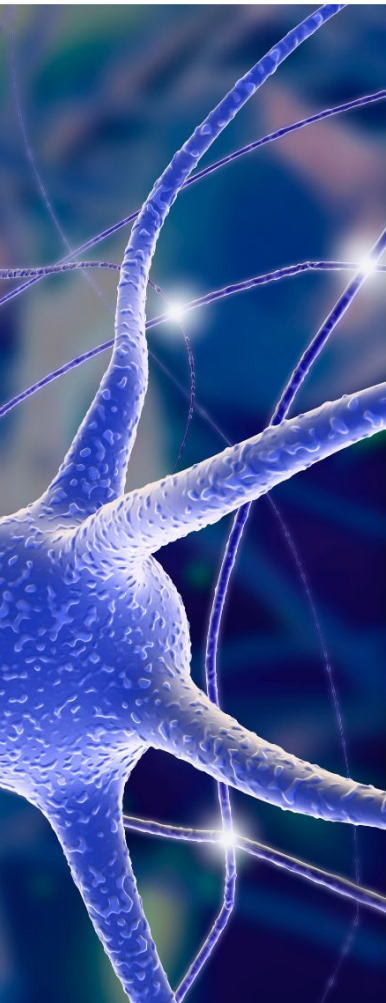
ACTIVITATS I MATERIALS  
D'APRENTATGE



INNOVACIÓ  
TERAPÈUTICA



FLEXIBILITAT HORÀRIA



# PROGRAMA

## *BLOC TEÒRIC (140h)*

MÒDUL	MODALITAT	DATA
Patologia neurològica de les funcions cognitives	online	octubre - gener
Intervenció en les Afàsies	online	octubre - gener
Intervenció en les Disàrtries	online	gener - març
Intervenció Logopèdica en las Afàsies Progressives Primàries	online	febrer -març
Intervenció en la Disfàgia	online	abril - juny
Avaluació neuropsicològica aplicada a la logopèdia	online	abril-maig
Farmacologia per a logopedes	online	maig - juny

*\*Els mòduls s'imparteixen en castellà.*

## *TREBALL DE FI DE DIPLOMA (25h)*

Revisió d'un tema específic aplicat al camp de la Neurologopèdia

# METODOLOGIA

Els mòduls es duran a terme a través del Campus Virtual de l'ECNPL i contenen material teòric, presentacions audiovisuals i materials d'intervenció. L'avaluació s'efectua mitjançant activitats d'aprenentatge que l'alumne pot dur a terme en l'horari que més li convingui.

# MÒDULS

## CONTINGUT DELS MÒDULS

	MÒDUL	CONTINGUT
1	Patologia neurològica de les funcions cognitives	Síndromes neuropsicològiques Manifestacions neuropsicològiques en lesions cerebrals Manifestacions neuropsicològiques en malalties neurològiques
2	Intervenció en les afàsies	Introducció a la Neuroanatomia Semiologia de les afàsies Exploració a les afàsies Metodologia de la intervenció en l'afàsia fluent i no fluent Tècniques terapèutiques específiques
3	Intervenció en les disàrtries	Anatomia i neurofisiologia de la fonoarticulació Neurofisiopatologia de la disàrtria Protocols d'avaluació en la disàrtria Estratègies de rehabilitació de la disàrtria
4	Farmacologia per a logopedes	Introducció a la neurofarmacologia Antipsicòtics, antidepressius i estabilitzadors de l'ànim, ansiolítics Tractament del deteriorament cognitiu i la demència
5	Intervenció en la disfàgia	Anatomofisiologia i fisiopatologia de la deglució Manifestacions i símptomes Exploració clínica de la disfàgia Rehabilitació de la disfàgia orofaríngia Aspectes bàsics, postures i maniobres compensatòries
6	Neuropsicologia per a logopedes	Introducció a la neuropsicologia Descripció bàsica de l'avaluació neuropsicològica Principals bateries de neuropsicologia Interpretació de resultats d'avaluació neuropsicològica
7	Intervenció Logopèdica en las Afàsies Progressives Primàries	Semiologia i tipus clínics Exploració en les APP Bases de la intervenció en les APP Teràpia logopèdica individual, en grup i informatitzada

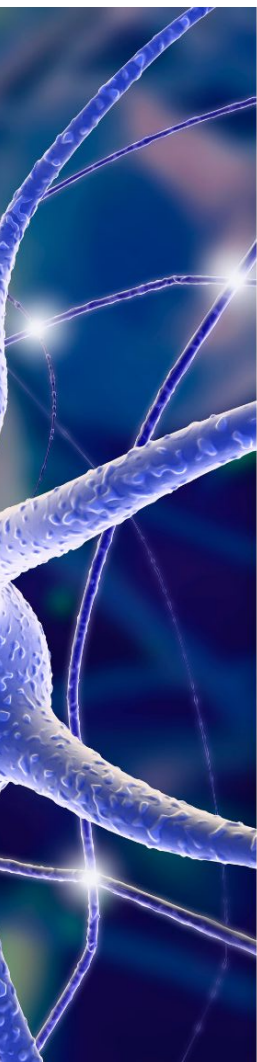
\*Els mòduls s'imparteixen en castellà.

# PROFESSORAT

Experts en neurologia, neuropsicologia i rehabilitació de lesionats cerebrals.

- Carlota Faixa. *Filòloga i logopeda*. Escola Clínica de Neuropsicologia i Patologia del Llenguatge. Hospital de la Santa Creu i Sant Pau.
- Laura Augé. *Psicòloga i logopeda*. Escola Clínica de Neuropsicologia i Patologia del Llenguatge. Hospital de la Santa Creu i Sant Pau.
- Marcia Adrião. *Fonoaudiòloga*. Escola Clínica de Neuropsicologia i Patologia del Llenguatge. Hospital de la Santa Creu i Sant Pau.
- Mariana Simão. *Fonoaudiòloga*. Escola Clínica de Neuropsicologia i Patologia del Llenguatge. Hospital de la Santa Creu i Sant Pau.
- Tatiana Botella. *ORL-Foniatra*. Clínica Foniàtrica Cristina Arias.
- Marc Suárez. *Neuròleg*. BarcelonaBeta Brain Research Center (BBRC).
- Mònica Fradera Vilalta. *Metge de família*. EAP Santa Coloma de Farners - Vilobí d'Onyar.
- Yolanda García Castro. *Neuropsicòloga*. Sant Joan de Déu Serveis Socio-sanitaris.

La presència dels nostres col·laboradors habituals no està garantida en cada edició, consultar abans de matricular-se en una edició en concret.



# ACCÉS I MATRÍCULA

## TITULACIONS D'ACCÉS

Graduats i Diplomats en Logopèdia, Fonoaudiòlegs, Llicenciats en Medicina i Psicologia i altres Llicenciats en possessió dels crèdits corresponents a la Diplomatura de Postgrau en Patologia del Llenguatge (UAB) o equivalents.

## DURADA DEL CURS

Del 14 d'octubre de 2024 al 24 de juny de 2025

**IMPORT:** 1.975 € (possibilitat de pagament fraccionat\*)

## PERÍODE D'INSCRIPCIÓ

Per inscriure's al Diploma s'ha d'emplenar el [formulari d'inscripció](#). Un cop emplenat, els alumnes rebran un correu electrònic amb les instruccions per formalitzar el pagament de la matrícula.

## MATRÍCULA

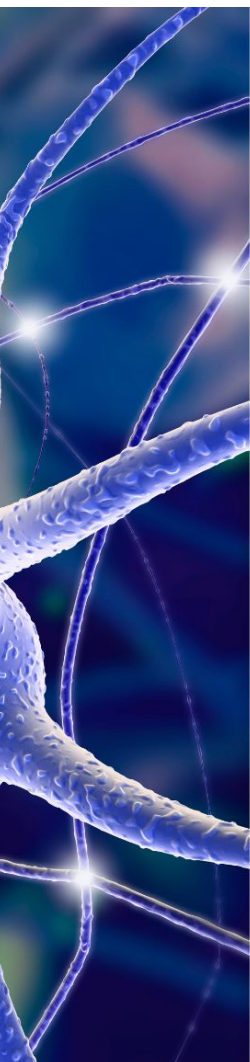
A partir de l'1 de març de 2024 i fins a completar places. La matrícula es pot dur a terme mitjançant un dels dos sistemes:

- targeta de crèdit al següent link: [pagament online Diploma d'especialització](#)
- transferència bancària (sol·licitant-ho al mail [neurologopedia.ecnpl@santpau.cat](mailto:neurologopedia.ecnpl@santpau.cat) )

## ACREDITACIÓ

Un cop demostrada la suficiència en les matèries del curs, els alumnes obtindran un títol de Diploma d'especialització atorgat per l'Escola Clínica de Neuropsicologia i Patologia del Llenguatge del Hospital de la Santa Creu i Sant Pau de Barcelona.

*\*Pagament fraccionat sense interessos: matrícula 500€ + 2 quotes de 737,5€ a l'octubre i al febrer.*



# ORGANITZACIÓ

## DIRECCIÓ

Dr. Jaume Kulisevsky, *neuròleg*

## COORDINACIÓ

Laura Augé, *psicòloga i logopeda*

[lauge@santpau.cat](mailto:lauge@santpau.cat)

Carlota Faixa, *filòloga i logopeda*

[cfaixa@santpau.cat](mailto:cfaixa@santpau.cat)

## SECRETARIA TÈCNICA

Silvia Fernández Moreno

[sfernandezmo@santpau.cat](mailto:sfernandezmo@santpau.cat)

[neurologopedia.ecnpl@santpau.cat](mailto:neurologopedia.ecnpl@santpau.cat)

Escola Clínica de Neuropsicologia i Patologia del Llenguatge

Carrer Sant Antoni Maria Claret 167

CP- 08025 - Barcelona

+34 935 537 337

ecnpl,santpau.cat



@neurologopedia.ecnpl