

DIPLOMA d'especialització en REHABILITACIÓ NEUROLOGOPÈDICA

2025 | 26

**Modalitat
online**

ecnpl
Escola Clínica
de Neuropsicologia i
Patologia del Llenguatge



SANT PAU
Campus Salut
Barcelona



Hospital de
la Santa Creu i
Sant Pau

OBJECTIU DEL CURS

OBJECTIUS GENERALS

L'objectiu d'aquest Diploma és oferir a l'alumne formació especialitzada en l'àrea de **rehabilitació neurologopèdica**, dotant-lo de les competències necessàries per a l'especialització en exploració i rehabilitació dels diferents trastorns del llenguatge, la parla i la deglució originats per lesions o malalties cerebrals adquirides.

El curs és **eminentment aplicat** realitzant una avaluació contínua de cada mòdul mitjançant activitats d'aprenentatge específiques.

Què t'aportarà el nostre Diploma?

- Coneixements específics en intervenció de les afàsies, disàrtries i disfàgia en dany cerebral adquirit
- Aprenentatge competencial, amb èmfasi en l'adquisició d'eines i tècniques terapèutiques
- Continguts actualitzats i accés a bibliografia i material d'intervenció
- Abordatge interdisciplinari amb aportacions des de la neuropsicologia i la neurologia
- Professorat de reconeguda experiència clínica



MODALITAT
100% ONLINE



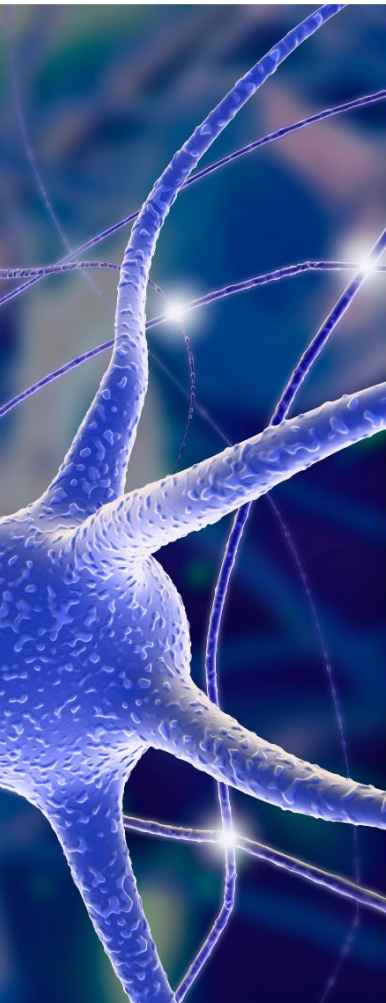
ACTIVITATS I MATERIALS
D'APRENTATGE



INNOVACIÓ
TERAPÈUTICA



FLEXIBILITAT HORÀRIA



PROGRAMA

BLOC TEÒRIC

| MÒDUL | MODALITAT | DATA |
|--|-----------|-----------------|
| Patologia neurològica de les funcions cognitives | online | octubre - gener |
| Intervenció en les Afàsies | online | octubre - gener |
| Intervenció en les Disàrtries | online | gener - març |
| Intervenció Logopèdica en las Afàsies Progressives Primàries | online | febrer -març |
| Intervenció en la Disfàgia | online | abril - juny |
| Avaluació neuropsicològica aplicada a la logopèdia | online | abril-maig |
| Farmacologia per a logopedes | online | maig - juny |

**Els mòduls s'imparteixen en castellà.*

TREBALL DE FI DE DIPLOMA

Revisió d'un tema específic aplicat al camp de la Neurologopèdia

METODOLOGIA

Els mòduls es duran a terme a través del Campus Virtual de l'ECNPL i contenen material teòric, presentacions audiovisuals i materials d'intervenció. L'avaluació s'efectua mitjançant activitats d'aprenentatge que l'alumne pot dur a terme en l'horari que més li convingui.

MÒDULS

CONTINGUT DELS MÒDULS

| | MÒDUL | CONTINGUT |
|---|--|--|
| 1 | Patologia neurològica de les funcions cognitives | Síndromes neuropsicològiques Manifestacions neuropsicològiques en lesions cerebrals Manifestacions neuropsicològiques en malalties neurològiques |
| 2 | Intervenció en les afàsies | Introducció a la Neuroanatomia Semiologia de les afàsies Exploració a les afàsies Metodologia de la intervenció en l'afàsia fluent i no fluent Tècniques terapèutiques específiques |
| 3 | Intervenció en les disàrtries | Anatomia i neurofisiologia de la fonoarticulació Neurofisiopatologia de la disàrtria Protocols d'avaluació en la disàrtria Estratègies de rehabilitació de la disàrtria |
| 4 | Farmacologia per a logopedes | Introducció a la neurofarmacologia Antipsicòtics, antidepressius i estabilitzadors de l'ànim, ansiolítics Tractament del deteriorament cognitiu i la demència |
| 5 | Intervenció en la disfàgia | Anatomofisiologia i fisiopatologia de la deglució Manifestacions i símptomes Exploració clínica de la disfàgia Rehabilitació de la disfàgia orofaríngia Aspectes bàsics, postures i maniobres compensatòries |
| 6 | Neuropsicologia per a logopedes | Introducció a la neuropsicologia Descripció bàsica de l'avaluació neuropsicològica Principals bateries de neuropsicologia Interpretació de resultats d'avaluació neuropsicològica |
| 7 | Intervenció Logopèdica en las Afàsies Progressives Primàries | Semiologia i tipus clínics Exploració en les APP Bases de la intervenció en les APP Teràpia logopèdica individual, en grup i informatitzada |

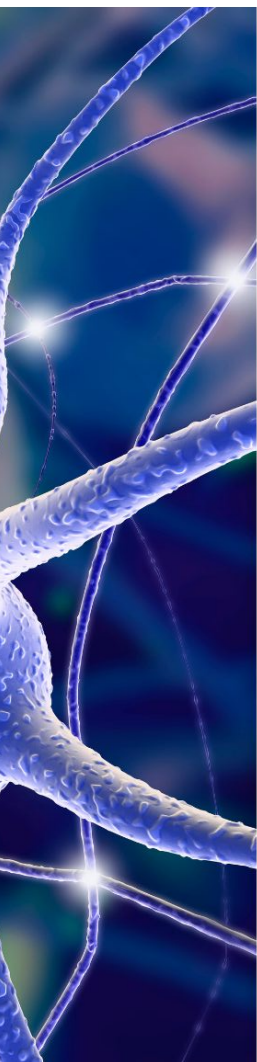
*Els mòduls s'imparteixen en castellà.

PROFESSORAT

Experts en neurologia, neuropsicologia i rehabilitació de lesionats cerebrals.

- Carlota Faixa. *Filòloga i logopeda*. Escola Clínica de Neuropsicologia i Patologia del Llenguatge. Hospital de la Santa Creu i Sant Pau.
- Laura Augé. *Psicòloga i logopeda*. Escola Clínica de Neuropsicologia i Patologia del Llenguatge. Hospital de la Santa Creu i Sant Pau.
- Marcia Adrião. *Fonoaudiòloga*. Escola Clínica de Neuropsicologia i Patologia del Llenguatge. Hospital de la Santa Creu i Sant Pau.
- Mariana Simão. *Fonoaudiòloga*. Escola Clínica de Neuropsicologia i Patologia del Llenguatge. Hospital de la Santa Creu i Sant Pau.
- Tatiana Botella. *ORL-Foniatra*. Clínica Foniàtrica Cristina Arias.
- Marc Suárez. *Neuròleg*. BarcelonaBeta Brain Research Center (BBRC).
- Mònica Fradera Vilalta. *Metge de família*. EAP Santa Coloma de Farners - Vilobí d'Onyar.
- Yolanda García Castro. *Neuropsicòloga*. Sant Joan de Déu Serveis Socio-sanitaris.

La presència dels nostres col·laboradors habituals no està garantida en cada edició, consultar abans de matricular-se en una edició en concret.



ACCÉS I MATRÍCULA

TITULACIONS D'ACCÉS

Graduats i Diplomats en Logopèdia, Fonoaudiòlegs, Llicenciats en Medicina i Psicologia i altres Llicenciats en possessió dels crèdits corresponents a la Diplomatura de Postgrau en Patologia del Llenguatge (UAB) o equivalents.

DURADA DEL CURS

Del 23 de setembre e 2025 al 24 de juny de 2026

IMPORT: 1.975 € (possibilitat de pagament fraccionat*)

PERÍODE D'INSCRIPCIÓ

Per inscriure's al Diploma s'ha d'emplenar el [formulari d'inscripció](#). Un cop emplenat, els alumnes rebran un correu electrònic amb les instruccions per formalitzar el pagament de la matrícula.

MATRÍCULA

A partir de l'1 de març de 2024 i fins a completar places. La matrícula es pot dur a terme mitjançant un dels dos sistemes:

- targeta de crèdit al següent link: [pagament online Diploma d'especialització](#)
- transferència bancària (sol·licitant-ho al mail neurologopedia.ecnpl@santpau.cat)

ACREDITACIÓ

Un cop demostrada la suficiència en les matèries del curs, els alumnes obtindran un títol de Diploma d'especialització atorgat per l'Escola Clínica de Neuropsicologia i Patologia del Llenguatge del Hospital de la Santa Creu i Sant Pau de Barcelona.

**Pagament fraccionat sense interessos: matrícula 500€ + 2 quotes de 737,5€ a l'octubre i al febrer.*



ORGANITZACIÓ

DIRECCIÓ

Dr. Jaume Kulisevsky, *neuròleg*

COORDINACIÓ

Laura Augé, *psicòloga i logopeda*

lauge@santpau.cat

Carlota Faixa, *filòloga i logopeda*

cfaixa@santpau.cat

SECRETARIA TÈCNICA

Silvia Fernández Moreno

sfernandezmo@santpau.cat

neurologopedia.ecnpl@santpau.cat

Escola Clínica de Neuropsicologia i Patologia del Llenguatge

Carrer Sant Antoni Maria Claret 167

CP- 08025 - Barcelona

+34 935 537 337

ecnpl,santpau.cat



@neurologopedia.ecnpl