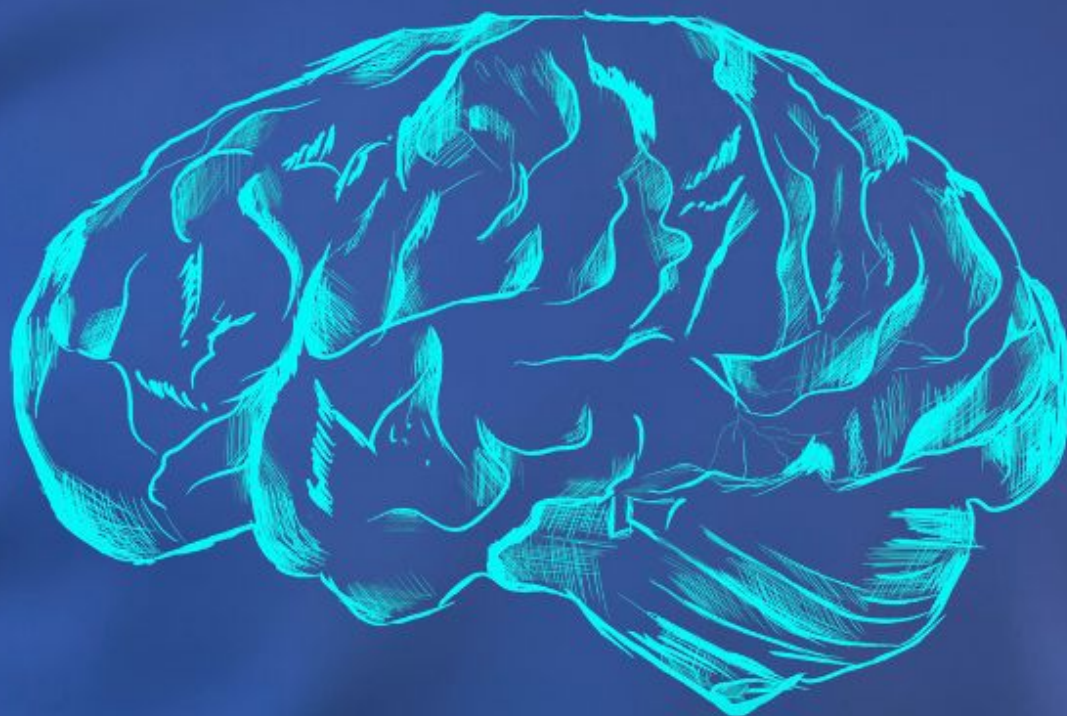


# MÀSTER EN NEUROLOGOPÈDIA

2025 | 26 XXVII Edició



**Máster de Formació Permanent per a logopedes**

**ecn.pl**  
Escola Clínica  
de Neuropsicologia i  
Patologia del Llenguatge



**SANT PAU**  
Campus Salut  
Barcelona



Hospital de  
la Santa Creu i  
**Sant Pau**

# OBJECTIU DEL CURS

## OBJECTIUS GENERALS

L'objectiu del Màster en Neurologopèdia és oferir a l'alumne/a una formació integral en la intervenció d'adults amb dany cerebral adquirit i malalties cerebrals. L'enfocament del màster és essencialment aplicat, integrant els coneixements teòrics amb les competències clíniques necessàries per a l'exercici d'aquesta especialitat logopèdica. L'obtenció del Màster en Neurologopèdia et permetrà exercir com a professional qualificat en serveis hospitalaris i centres privats de neurorehabilitació..

## ¿Què m'aportarà el Màster en Neurologopèdia?

- Aplicació de coneixements teòrics a la **pràctica clínica**
- Abordatge **interdisciplinar** amb aportacions des de la neuropsicologia i la neurologia
- Aprenentatge **competencial**, amb èmfasi en l'adquisició d'eines i tècniques terapèutiques
- Aprenentatge basat **en simulacions i casos reals**
- Estudi de casos des del **raonament clínic**



EXPERIÈNCIA  
CLÍNICA



ATENCIÓ  
PERSONALITZADA



INNOVACIÓ  
TERAPÈUTICA



FLEXIBILITAT  
HORÀRIA

# PROGRAMA

## MÒDULS del MÀSTER

MÒDUL FORMATIU	CONTINGUT
Exploració en Neurologopèdia	Recursos clínics per a l'exploració en afàsies, disàrtries i disfàgia Sessió pràctica d'elaboració d'informes i plans terapèutics
Patologia Neurològica	Manifestacions clíniques i neuropsicològiques de les malalties neurològiques Sessió de discussió de casos
Afàsies	Metodologia d'Intervenció en les Afàsies Recursos clínics en Afàsies Sessió de discussió de casos
Disàrtries	Metodologia d'Intervenció en les Disàrtries Recursos clínics en Disàrtries Sessió de discussió de casos
Afàsies Progressives Primàries	Metodologia d'Intervenció Logopèdica en les Afàsies Progressives Primàries Recursos clínics en APPs
Disfàgia	Metodologia d'Intervenció en la Disfàgia Recursos clínics en Disfàgia Sessió de discussió de casos
Neuropsicologia	Avaluació neuropsicològica aplicada a la logopèdia
Farmacologia	Farmacologia aplicada a la logopèdia

*\*Els mòduls d'imparteixen en castellà.*

## PRÀCTIQUES

El Màster inclou 150 hores d'estada de pràctiques a l'ECNPL o en centre extern

El mòdul de pràctiques inclou la realització d'informes diagnòstics, plans terapèutics i aplicació de tècniques de rehabilitació en neurologopèdia.

## TREBALL DE FINAL DE MÀSTER

Elaboració d'un mètode terapèutic o d'exploració aplicat al camp de la Neurologopèdia

*El Màster consta de 600h distribuïdes en: mòduls formatius 320h, estada de pràctiques 150h, preparació de material clínic 50h, Treball de Final de Màster 80h.*

# METODOLOGIA

## METODOLOGIA



Mòduls formatius amb **material teòric** i **recursos clínics** que inclouen vídeos de simulacions i casos reals.



**Sessions en streaming** de discussió de casos i resolució de dubtes.



**Pràctiques** en centre extern o a l'ECNPL | Sant Pau o al teu propi centre.

## MODALITAT



Els diversos mòduls formatius del Màster es poden cursar tots en modalitat **online**.



Els mòduls d'Afàsies, Disàrtries i Disfàgia es poden cursar també de manera **presencial** en els següents divendres de 9:30 a 14:00:

Mòdul Afàsies: 10 oct, 24 oct, 14 nov, 29 nov (dissabte)

Mòdul Disàrtries: 23 gen, 6 feb, 27 feb, 13 mar

Mòdul Disfàgia: 17 abr, 15 maig, 29 maig, 12 jun

*\*Les dates poden patir modificacions, el calendari definitiu es lliurarà a l'inici del Màster. .*

*La modalitat presencial no es durà a terme en cas de no comptar amb un número mínim d'alumnes.*

# PROFESSORAT

Experts en neurologia, neuropsicologia i rehabilitació de lesionats cerebrals.



Carlota Faixa. *Filòloga i logopeda*. Escola Clínica de Neuropsicologia i Patologia del Llenguatge. Hospital de la Santa Creu i Sant Pau.



Laura Augé. *Psicòloga i logopeda*. Escola Clínica de Neuropsicologia i Patologia del Llenguatge. Hospital de la Santa Creu i Sant Pau.



Marcia Adrião. *Fonoaudiòloga*. Escola Clínica de Neuropsicologia i Patologia del Llenguatge. Hospital de la Santa Creu i Sant Pau.



Mariana Simão. *Fonoaudiòloga*. Escola Clínica de Neuropsicologia i Patologia del Llenguatge. Hospital de la Santa Creu i Sant Pau.



Tatiana Botella. *ORL-Foniàtra*. Clínica Foniàtrica Cristina Arias.



Marc Suárez. *Neuròleg*. BarcelonaBeta Brain Research Center (BBRC).



Mònica Fradera Vilalta. *Metge de família*. EAP Santa Coloma de Farners - Vilobí d'Onyar.



Yolanda García Castro. *Neuropsicòloga*. Sant Joan de Déu Serveis Sociosanitaris.

La presencia de nuestros colaboradores habituales no está garantizada en cada edición del Máster, consultar antes de matricularse en una edición en concreto.

# ADMISSIÓ I MATRÍCULA

## TITULACIONS D'ACCÉS

Graduats i Diplomats en Logopèdia, Fonoaudiòlegs i altres logopedes col·legiats

## DURADA DEL MÀSTER

del 20 de setembre de 2025 al 1 de juliol del 2026

**IMPORT:** 4.275 € (*possibilitat de pagament fraccionat\**)

## SOL·LICITUD D'ADMISSIÓ

Per a sol·licitar l'admissió s'ha d'emplenar el [formulari de sol·licitud d'admissió](#).

Els alumnes admesos rebran un correu electrònic amb les instruccions necessàries per formalitzar el pagament de la inscripció.

## MATRÍCULA

A partir del 3 de març de 2025 i fins a completar les places. El pagament de la matrícula es pot realitzar a través de la nostra [pàgina web](#) o mitjançant transferència bancària (sol·licitant-ho al mail [neurologopedia.ecnpl@santpau.cat](mailto:neurologopedia.ecnpl@santpau.cat) ).

## ACREDITACIÓ

Un cop demostrada la suficiència en les matèries del curs, els alumnes obtindran un títol de Màster atorgat per l'Escola Clínica de Neuropsicologia i Patologia del Llenguatge del Hospital de la Santa Creu i Sant Pau de Barcelona.

*\*Pagament fraccionat sense interessos: matrícula 500€ + 4 quotes de 943,75€ al setembre, novembre, febrer i abril.*



# ORGANITZACIÓ

## DIRECCIÓ

Dr. Jaume Kulisevsky, *neuròleg*

## COORDINACIÓ

Laura Augé, *psicòloga i logopeda*  
[lauge@santpau.cat](mailto:lauge@santpau.cat)

Carlota Faixa, *filòloga i logopeda*  
[cfaixa@santpau.cat](mailto:cfaixa@santpau.cat)

## SECRETARIA TÈCNICA

Silvia Fernández Moreno  
[sfernandezmo@santpau.cat](mailto:sfernandezmo@santpau.cat)



[neurologopedia.ecnpl@santpau.cat](mailto:neurologopedia.ecnpl@santpau.cat)

Escola Clínica de Neuropsicologia i Patologia del Llenguatge  
Carrer Sant Antoni Maria Claret 167  
CP- 08025 - Barcelona  
+34 935 537 337



@neurologopedia.ecnpl